

COULEUR - ESPACE & ARCHITECTURE

La couleur pour :

Exemples de l'impact des couleurs sur une façade et ses volumes

Jouer avec les volumes.

La couleur crée la perspective et remodèle les volumes : elle influe sur la perception générale de l'espace (longueur, largeur, hauteur, profondeur). "Sensations colorées"

Codifier & s'adapter à chaque fonction de lieu & typologie d'espace (Crèche, logement, bâtiment tertiaire, officiel.../ hall, couloir, salle de réunion, bureau, salle de repos).

Signaliser, orienter & informer (ergonomie et fonctionnalité de la couleur/communiquer)

Créer une identité couleur adaptée. (Intégrer ou imposer la couleur : Taille/Proportions/Fonction)

La couleur stimule, soutient et accompagne nos activités (influences psychologiques, culturelles : couleurs chaudes/couleurs froides)

Le confort visuel est le résultat du bon rapport entre :
 - la/les couleur(s)
 - la lumière, sa température de couleur (une source de lumière est plus ou moins chaude ou froide)
 - la/les matière(s) environnante(s) (surfaces brillantes, mates, texturées...)

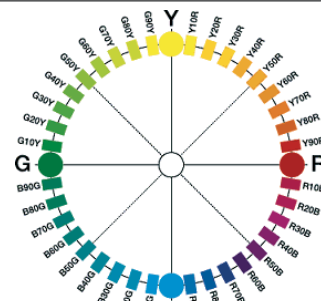
Il n'y pas de couleur sans lumière. Toujours considérer une couleur dans les mêmes conditions que l'environnement de son application



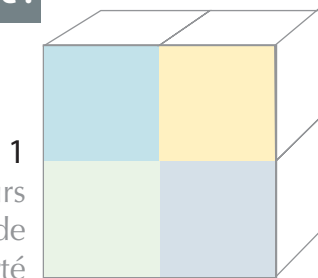
Décomposition du spectre de la lumière visible

Les harmonies chromatiques selon les 3 critères de classification des couleurs : TEINTE, SATURATION, CLARTÉ.

Le cercle chromatique est une aide précieuse pour créer des harmonies.



Harmonie par analogie :



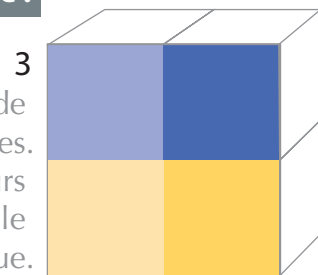
1

Utilisation de couleurs d'un même niveau de clarté

2

Camaïeu de rouges. Utilisation de teintes proches sur le cercle chromatique

Harmonie par contraste :



3

Contraste de complémentaires. Utilisation de couleurs opposées sur le cercle chromatique.

4

Contraste de teintes avec variation de clarté. Le contraste entre le clair et le sombre pour recréer des sensations de proximité et d'éloignement.